

Appel à projets

Valorisation touristique des maisons éclésières

Département de Maine-et-Loire



DOSSIER DE PRESENTATION

Annexe 1

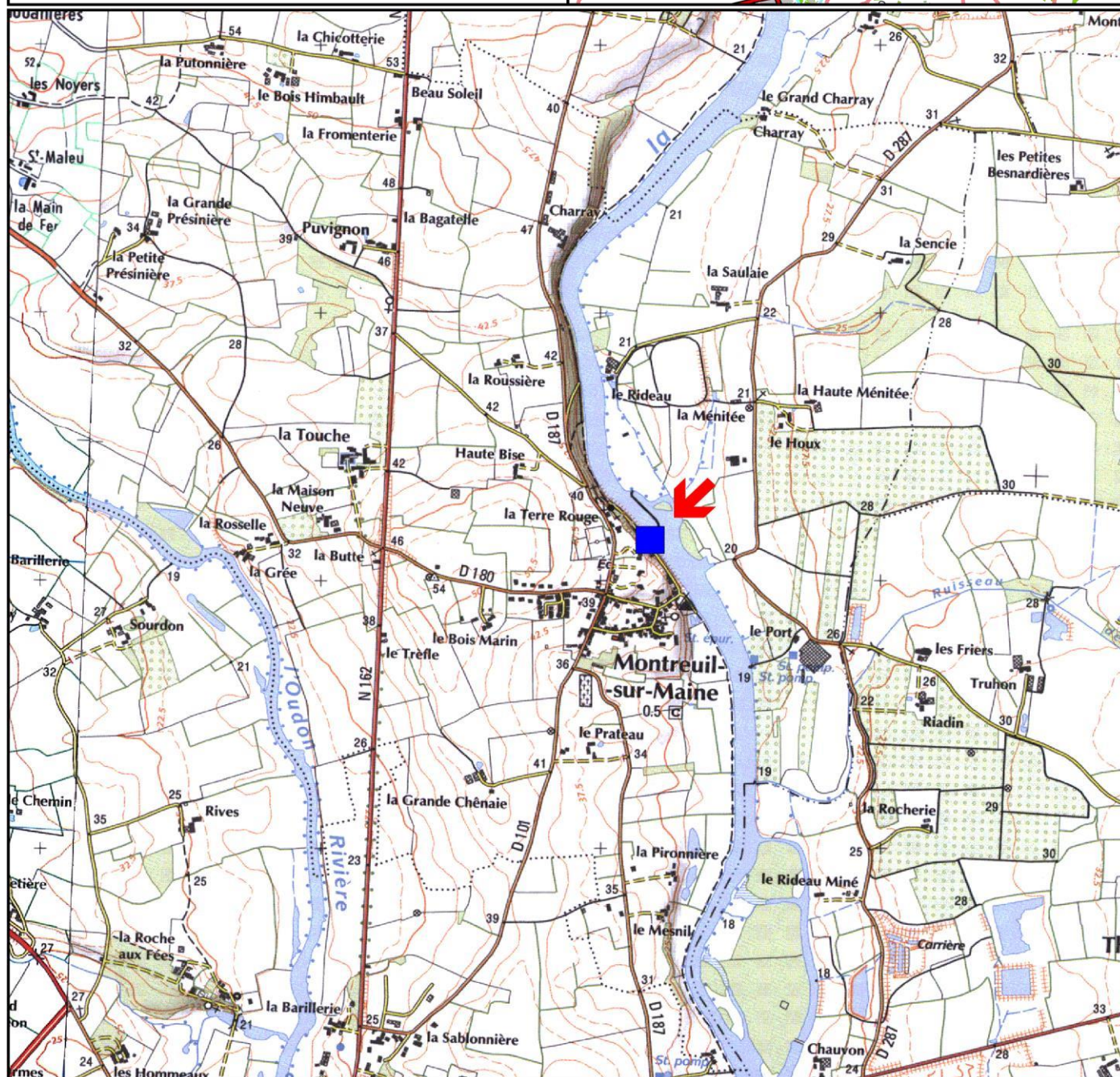
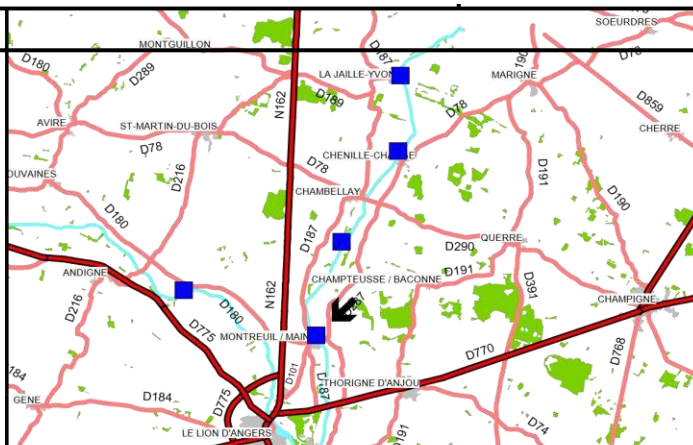
MAISON ÉCLUSIÈRE MONTREUIL SUR MAINE (rivière Mayenne)

Appel à projets 2019/ Valorisation maisons éclésières / Dossier de présentation

1 Plan de localisation général

MAISON ECLUSIERE de Montreuil / Maine (écluse n°41)

Maison éclusière de Montreuil / Maine
4, chemin de la grotte
49220 Montreuil / Maine
tel : 02.41.95.16.11



Appel à projets 2019/ Valorisation maisons éclusières / Dossier de présentation

2 Généralités

③ Localisation :

Localisation le long de la Mayenne, situation en cul de sac, stationnement difficile pour clientèle, vue sur rivière et moulin, située sur la Vélo Francette et la voie Plantagenêt Saint-Jacques de Compostelle

③ Références cadastrales

077 B35 + 077 B36 /DPF : 1700 m²

③ Approche générale

Maison dont l'état extérieur est à rafraîchir, intérieur à rénover, enclavée entre bâtiment, et courette en arrière

③ Fréquentations sur écluse

Moyenne 280 bateaux / mois sur juin à août

→ Vélos : 14 000 vélos en 2017 (éco-compteur situé au Sud, au niveau du pont de l'Aubinière)

③ Environnement

- Accès rivière : pontons d'attente
- Accès berge : voiture depuis centre-bourg, accès itinérants (Vélo Francette / chemin de halage)
- Situation : 300m centre-bourg
- Environnement agréable vue sur rivière et sur moulin, stationnement vers centre-bourg
- Usages :
 - pour navigants : points d'eau, 2 WC mixtes
 - pour itinérants : aire d'arrêt vélo (abri, sanitaires, stationnements vélos et voitures) à 300 m
- Restauration : pas de café/restaurant La Ruche qui dit oui : 11 producteurs locaux
- A 3 km : restaurant l'Aubinière à Thorigné d'Anjou + restaurants au Lion d'Angers

3 Descriptif technique

③ Descriptif

Maison (107,8 m²)

RC : 1 salon, + 1 pièce + cuisine + salle de bains et WC

1er étage : 2 chambres

+ 1 garage

- Local éclusier
Local 15 m² (bureau) + sanitaires + point d'eau – situé au 1^{er} étage
Local technique accolé à la maison mais indépendant

③ Réseaux / équipement

- 2 compteurs électriques
- 2 compteurs d'eau (tous les 2 installés dans la maison)
- Assainissement distinct pour la maison et pour le local technique – assainissement conforme
- Chaudière fuel

4 quelques Photos

Vue générale

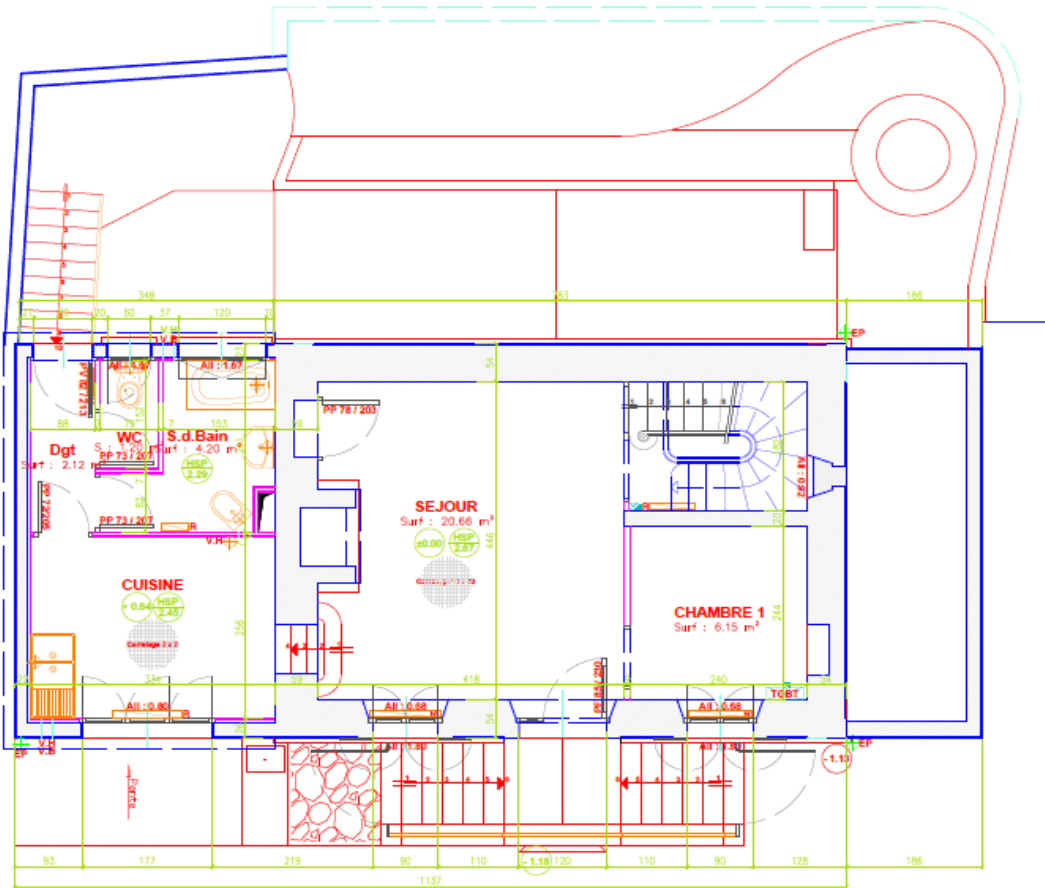


Rez de chaussée (pièce principale- salle de bain)



Appel à projets 2019/ Valorisation maisons éclusières / Dossier de présentation

5 Plans de surfaces

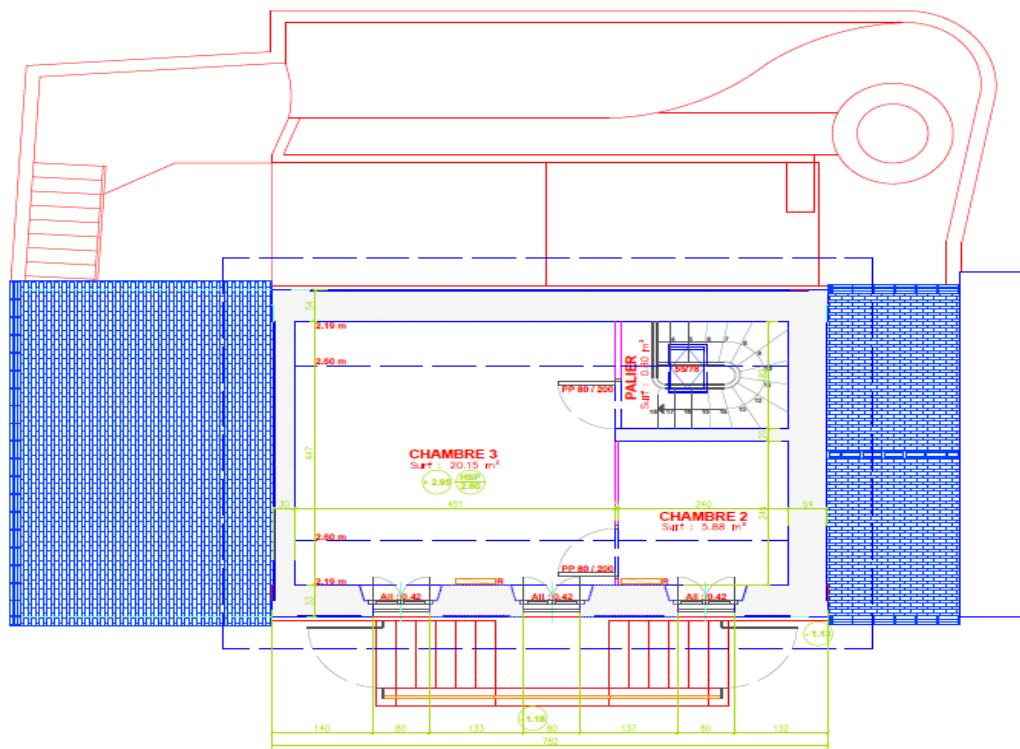


Maison éclairière de MONTRÉUIL SUR MAINE
 Bâtiment A-00 - Echelle : 1/50
 Date de création : 14.03.2014
 Modifications

DATE :

FICHIER

anjou
 MAIRIE DE MONTRÉUIL SUR MAINE
 Dessiné par : J. FRONTAU



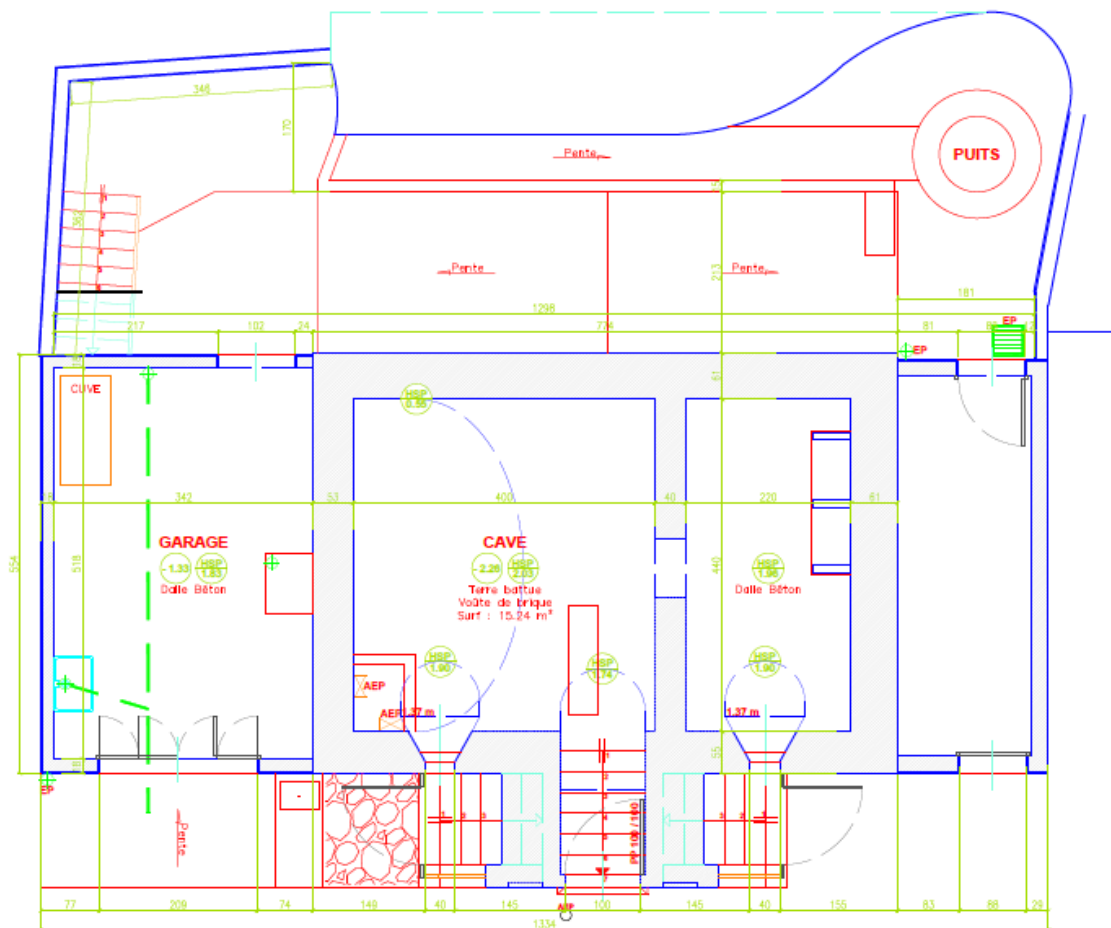
Maison éclairière de MONTRÉUIL SUR MAINE
 Bâtiment A-01 - Echelle : 1/50
 Date de création : 14.03.2014
 Modifications


DATE :

FICHIER

anjou
 MAIRIE DE MONTRÉUIL SUR MAINE
 Dessiné par : J. FRONTAU

Appel à projets 2019/ Valorisation maisons éclairières / Dossier de présentation



| | |
|--|---|
| Maison éclusière de MONTREUIL SUR MAINE | |
| Bâtiment A-SI - Echelle : 1/50 | |
| DATE : | Date de création : 14.03.2014 |
| | Modifications |
| Fichier | Maison Eclusière de Montreuil sur Maine.dwg |
| | Dessiné par : J. FRONTAULT |
| |  |

6 Limites parcellaires cadastrales



Appel à projets 2019/ Valorisation maisons éclésièrè / Dossier de présentation